

(Provincial)

Book No. B

292499

Serial No. B

ਲੇ:ਨਿ:ਵਿ:(ਭ ਤੇ ਮ) ਸ਼ਾਖਾ,

Principal Harvard International School Bhatinda

Received from Principal Harvard International School Bhatinda dated 23/06/2020

with letter No. HR, dated 20 20

al School

the sum of Rupees 10000/- Ten thousand

oshiarpur.

in Cash/by Cheque on account of sum of Building Safety

ਮਿਤੀ 23-06-2020

in Cash payment of 10,000/-

Signature [Signature]

Designation SOEC-IHR

ਸੇਫਟੀ ਸਰਟੀਫਿਕੇਟ ਸਾਲ 2020-21

/20/28 ਮਿਤੀ 27-05-2020

ਉਪਰੋਕਤ ਸਕੂਲ ਦੀ ਇਮਾਰਤ ਦਾ ਨਿਰੀਖਣ ਇਸ ਦਫਤਰ ਦੇ ਅਧਿਕਾਰੀ ਵੱਲੋਂ ਕੀਤਾ ਗਿਆ ਅਤੇ ਇਹ ਪਾਇਆ ਗਿਆ ਹੈ ਕਿ ਇਹ ਬਿਲਡਿੰਗ (ਸਟਰੱਕਚਰਲ ਤੌਰ ਤੇ) ਸੁਰੱਖਿਅਤ ਹੈ। ਇਸ ਲਈ ਇਸ ਸਕੂਲ ਦਾ ਬਿਲਡਿੰਗ ਸੇਫਟੀ ਸਰਟੀਫਿਕੇਟ ਸਾਲ 2020-21 ਵਾਸਤੇ ਹੇਠ ਲਿੱਖੀਆਂ ਸ਼ਰਤਾਂ ਤੇ ਜਾਰੀ ਕੀਤਾ ਜਾਂਦਾ ਹੈ:-

1. ਬਿਲਡਿੰਗ ਦੀਆਂ ਛੱਤਾਂ ਉਤੇ ਪਾਣੀ ਖੜਾ ਨਾ ਹੋਣ ਦਿੱਤਾ ਜਾਵੇ ।
2. ਜੇਕਰ ਬਿਲਡਿੰਗ ਦੇ ਕਿਸੇ ਹਿੱਸੇ ਕਿਸੇ ਕਿਸਮ ਦੀ ਤਰੇੜ ਬਗੈਰਾ ਆ ਜਾਂਦੀ ਹੈ ਤਾਂ ਉਸ ਜਗ੍ਹਾ ਨੂੰ ਤੁਰੰਤ ਖਾਲੀ ਕੀਤਾ ਜਾਵੇ ਅਤੇ ਉਸ ਦੀ ਰਿਪੋਅਰ ਤੁਰੰਤ ਹੀ ਕਰਵਾਈ ਜਾਵੇ ।
3. ਨਾਲ ਨੱਥੀ ਨਕਸ਼ੇ ਤੋਂ ਇਲਾਵਾ ਜੇਕਰ ਆਪ ਵੱਲੋਂ ਕੋਈ ਵਾਧੂ ਉਸਾਰੀ ਕਰਨੀ ਹੋਵੇ ਤਾਂ ਉਸਦੀ ਮੰਜੂਰੀ ਮਹਿਕਮੇਂ ਪਾਸੋਂ ਲਈ ਜਾਵੇ ।

ਨੱਥੀ / ਨਕਸ਼ਾ

[Signature]
ਉਪ ਮੰਡਲ ਇੰਜੀਨੀਅਰ,
ਉਸਾਰੀ ਉਪ ਮੰਡਲ ਨੰ:2 ਲੇ:ਨਿ:ਵਿ:(ਭ ਤੇ ਮ) ਸ਼ਾਖਾ
ਹੁਸ਼ਿਆਰਪੁਰ

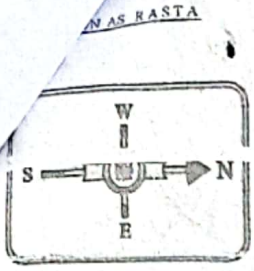
ਪਿੱਠ ਅੰਕਣ ਨੰ:

ਮਿਤੀ

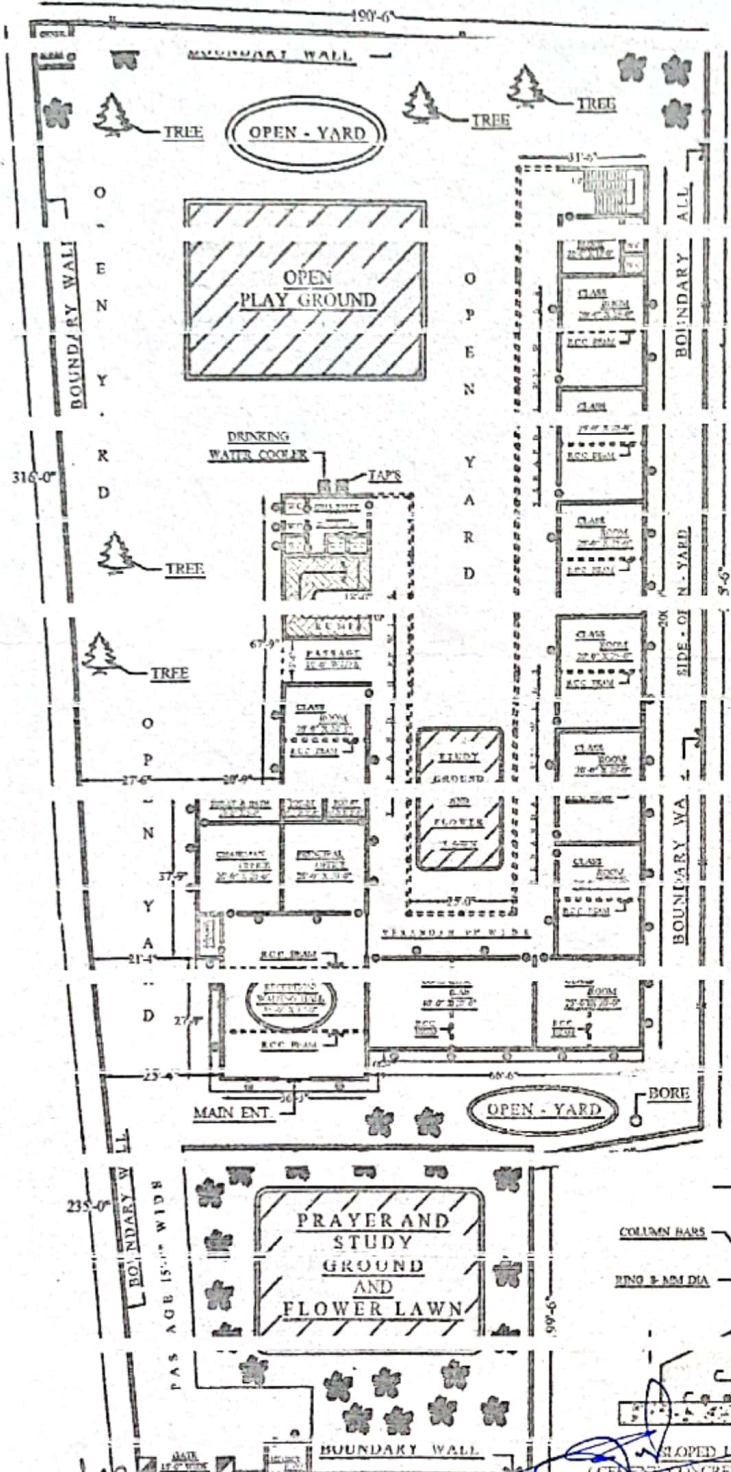
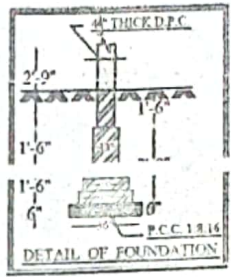
ਉਪਰੋਕਤ ਦਾ ਉਤਾਰਾ ਕਾਰਜਕਾਰੀ ਇੰਜੀਨੀਅਰ ਉਸਾਰੀ ਮੰਡਲ ਨੰ:1 ਲੋਕ ਨਿਰਮਾਣ ਵਿਭਾਗ ਭਵਨ ਤੇ ਮਾਰਗ ਸ਼ਾਖਾ ਹੁਸ਼ਿਆਰਪੁਰ ਜੀ ਨੂੰ ਸੂਚਨਾ ਹਿੱਤ ਭੇਜਿਆ ਜਾਂਦਾ ਹੈ ਜੀ।

ਨੱਥੀ/ਨਿੱਲ

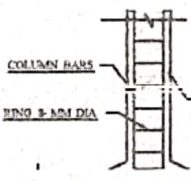
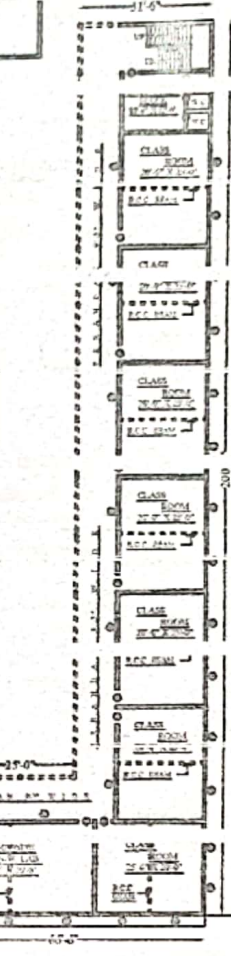
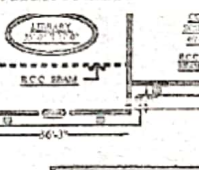
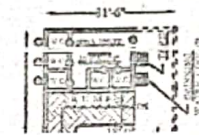
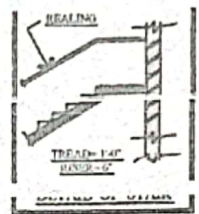
[Signature]
ਉਪ ਮੰਡਲ ਇੰਜੀਨੀਅਰ,
ਉਸਾਰੀ ਉਪ ਮੰਡਲ ਨੰ:2 ਲੇ:ਨਿ:ਵਿ:(ਭ ਤੇ ਮ) ਸ਼ਾਖਾ
ਹੁਸ਼ਿਆਰਪੁਰ ।



TOTAL PLOT AREA - 2-ACRE OR 320-MARLA'S OR 87,120 SFT. OR 6693.45 SQ.M OR 320160 SQ.Y.
GROUND FLOOR COVD. AREA - 12804.75 SFT. OR 1197.92 SQM. OR 1432.75 SQY.
G.F.+F.F. COVD. AREA - 25663.09 SFT. OR 2384.09 SQM. OR 2851.44 SQY.
TOTAL OPEN AREA - 100014.75 SFT. OR 9291.37 SQM. OR 11112.72 SQY.



- JOINERY DOORS AND WINDOWS**
1. ALL DOORS 3'-0" WIDE AND HEIGHT 7'-0"
 2. WINDOWS 5'-0" X 5'-0"
 3. R.C.C. SLAB 12.4, 5" THICK
 4. ALL WALL 9" THICK IS A CLASS BRICK WORK



Principal
Harvard International School
Bhatoli Brahmana Teh. Dasuya
Distt. Hoshiarpur (Pb.)

25/7/17

GROUND FLOOR PLAN - NO 01

Checked on per plan
for the year 2020-21
P.W.D (D&R) Br. Hoshiarpur

DEVELOPED & ISOLATED FOOTING
(CENTRE CONCRETE REINFORCEMENT PILLER)

Principal
Harvard International School
Bhatoli Brahmana Teh. Dasuya
Distt. Hoshiarpur (Pb.)

SUBHASH & ASSOCIATES
ENGINEERS & ARCHITECTS
MOBILE NO. 98725-52183, 98147-76083(P)